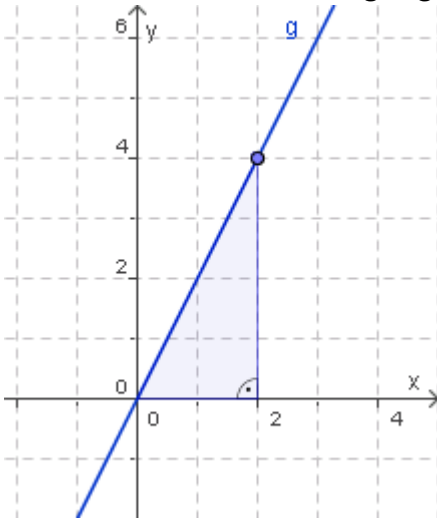
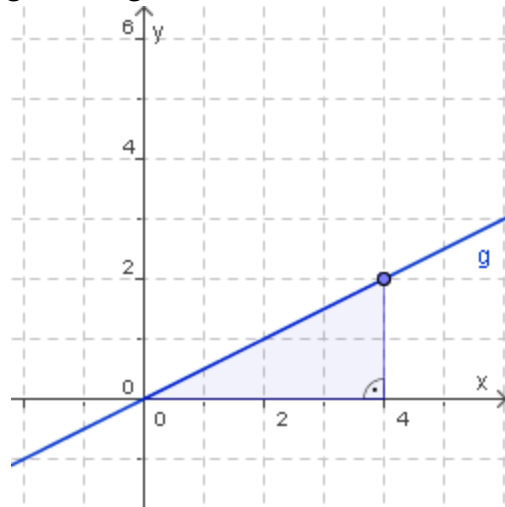


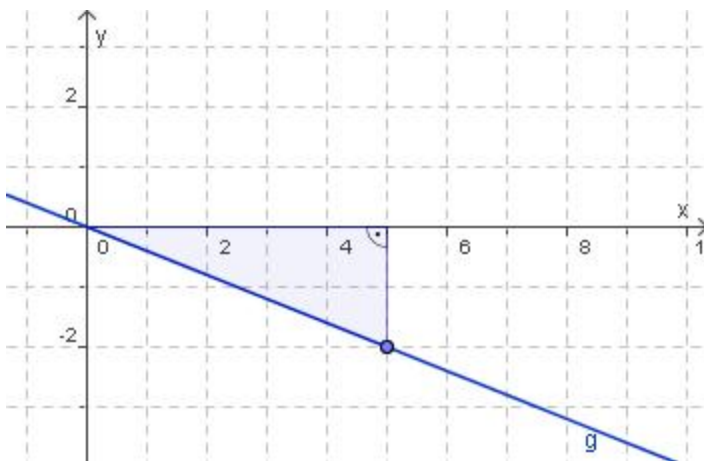
1. Steigung ablesen - Funktionsgleichung bestimmen



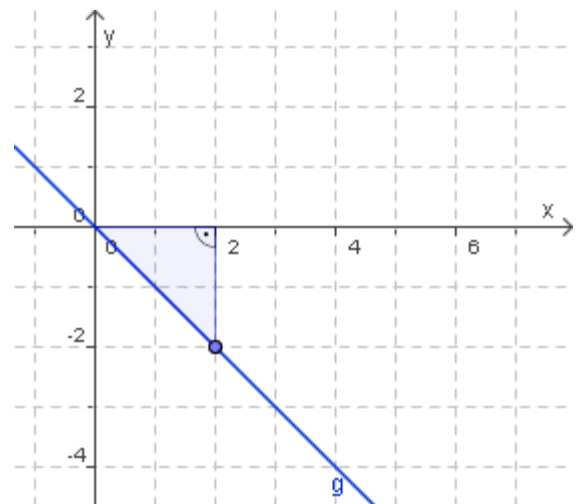
g mit $y =$



g mit $y =$



g mit $y =$

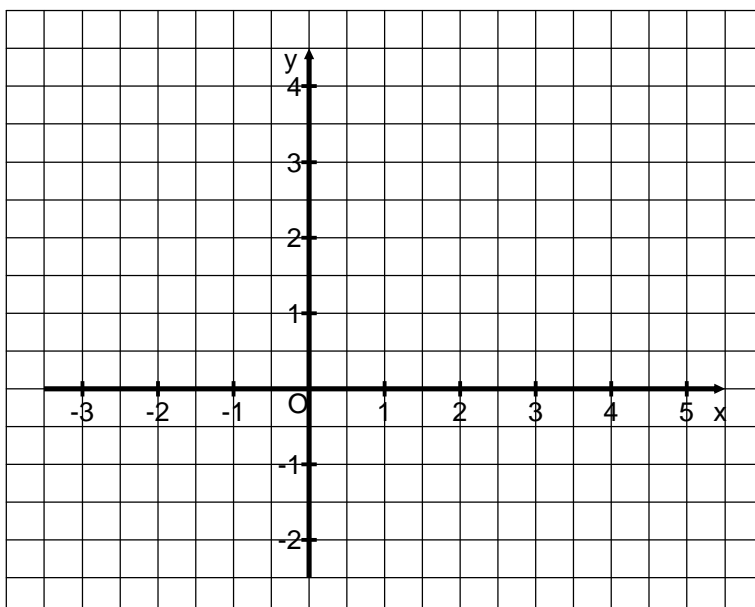


g mit $y =$

2. Geraden zeichnen

g_1 mit $y = x$;
 g_3 mit $y = 4x$

g_2 mit $y = -0,5x$
 g_4 mit $y = -3x$



3. Wie lautet die Gleichung der Ursprungsgeraden, die durch den folgenden Punkt geht?

$P_1(2|6)$ g_1 mit $y =$

$P_2(-1|2)$ g_2 mit $y =$

$P_3(2|-1)$ g_3 mit $y =$

$P_4(5|4)$ g_4 mit $y =$